



COMUNE DI PONTE DI LEGNO
 Provincia di Brescia
 Regione Lombardia

COMPONENTE GEOLOGICA, IDROGEOLOGICA E SISMICA DEL PIANO DI GOVERNO DEL TERRITORIO IN AGGIORNAMENTO ALLO STUDIO GEOLOGICO DEL TERRITORIO COMUNALE

in attuazione dell'art 57 della L.R. 11 marzo 2005 n. 12 e s.m.i. e sulla base dei criteri del D.G.R. n. IX/2816 del 30/11/2011

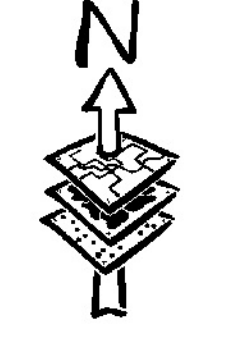
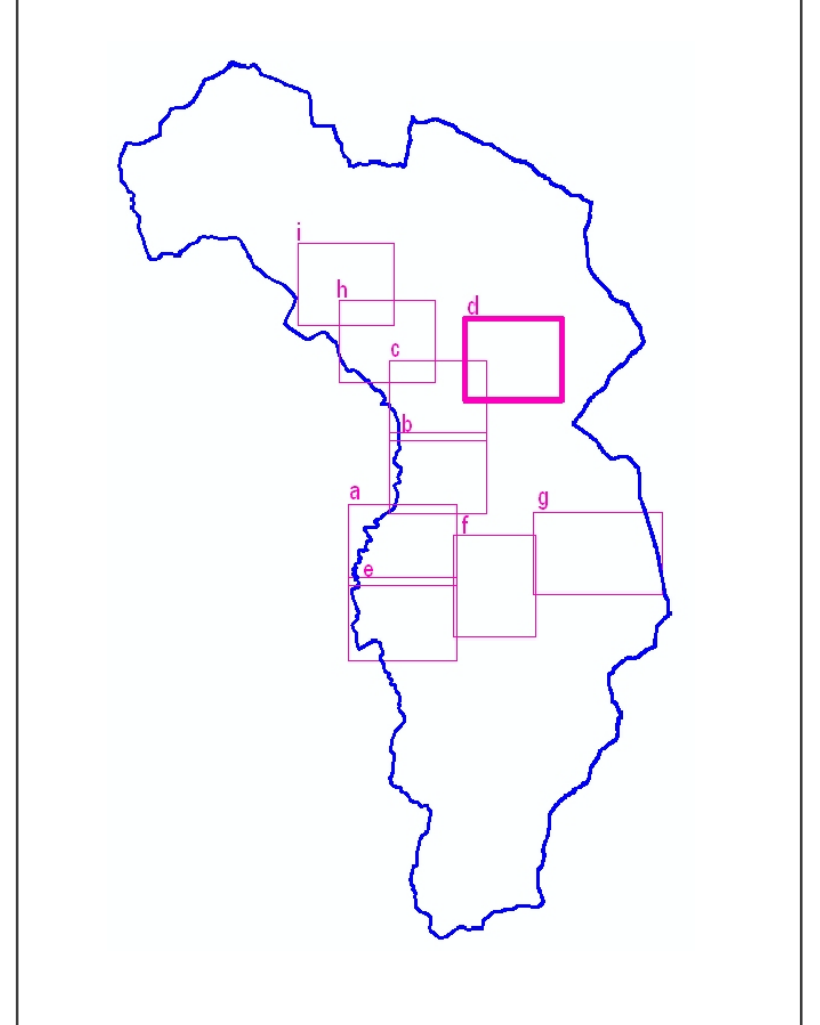
TAVOLA	1d
DATA	Gennaio 2014
SCALA	1:2.000

CARTA GEOMORFOLOGICA

Geostudio
 DOTT.SSA SIMONA ALBIN - GEOLOGO
 Via Antonio Stoppani n. 29 - 25126 Brescia - Tel e Fax 030 312923
 cell. 335 5621902 e-mail: geostudio.albin@libero.it

N°	REVISIONE	APPROVATO

A termini di legge questo elaborato è di proprietà dell'esecutore dei lavori. Le riproduzioni non autorizzate sono vietate.



LEGENDA

FORME, PROCESSI E DEPOSITI LEGATI ALLA GRAVITA'

- Nicchia di frana
- Attiva
- Quiescente
- Inattiva
- Dissesi e fenomeni franos superficiali
- Frana non fedelmente cartografabile attiva
- Frana non fedelmente cartografabile quiescente
- Decorciamento
- Soilflusso
- Scarpate in erosione e di crollo
- Orlo di scarpata in erosione attiva
- Orlo di scarpata stabilizzata
- Orlo scarpata di crollo attiva
- Crolli localizzati
- Blocchi sparsi
- Blocchi sparsi di notevoli dimensioni
- Trincee, contropendenze, rilasci di versante
- Deformazione gravitativa profonda di versante (DGPV)

FORME, PROCESSI E DEPOSITI LEGATI ALLE ACQUE

- Deflusso delle acque
- Alveo temporaneo
- Paleoalveo
- Solco di erosione
- Ruscicellamento concentrato
- Ruscicellamento diffuso
- Alveo sovralluvionato
- Debris flow, colata di detrito
- Scarpata fluviale o torrentizia attiva
- Scarpata fluviale o torrentizia inattiva
- Scarpata fluviale o torrentizia quiescente
- Punto di possibile tracimazione delle acque
- Zona di ristagno delle acque

Area allagabili dei torrenti Oglio Frigido e Oglio Narcaneto (da studio idraulico 2001 - Prof. Ing. Mancini)

- Tr=50 anni
- Tr=200 anni
- Tr=500 anni

Area allagabili del Fiume Oglio (da studio di ripermetratura della pericolosità da esondazione e dissesi morfologici lungo il Fiume Oglio del 2008-2009 - Multiproject Engineering e Geo.Te.C)

- pericolosità molto elevata
- pericolosità elevata
- pericolosità media o moderata

Area a rischio idrogeologico molto elevato (ex PS 267) potenzialmente interessata da inondazione per eventi di piena con tempi di ritorno inferiore o uguale a 50 anni

- Zona B-FI

Area allagabili individuali con criteri geomorfologici e/o interessate da fenomeni torrentizi

- Sorgente captata per uso potabile pubblico
- Sorgente captata da privati
- Pozzo che alimenta l'acquedotto comunale
- Sorgente ferruginosa S. Apollonia
- Sorgente non captata
- Fontana
- Derivazione
- Cascata
- piezometro

Opere di derivazione e di scarico delle acque

- Alveo intubato
- Canale di derivazione
- Drenaggio

FORME, PROCESSI E DEPOSITI LEGATI ALL'ATTIVITA' ANTROPICA

- Terrazzamento agrario
- Scarpata antropica
- Trinchea militare
- Cedimento sede stradale
- Opere di sistemazione e consolidamento dei versanti
- Barriera paramassi
- Berlinese/micropali
- Opera paravallanghe
- Palificata in legname
- Terre Armate
- Consolidamento generico
- Opere idrauliche di difesa
- Briglia
- Soglia
- Argine
- Argine con riporto di materiale
- Gabbioni
- Difesa spondale generica
- Reti paramassi in aderenza, geoteli
- Lesioni a manufatti
- Deposito di materiale
- Scarico
- Tombino
- Lago artificiale

FORME, PROCESSI E DEPOSITI LEGATI ALL'ATTIVITA' GLACIALE E NIVALE

- Cordone morenico
- Orlo di scarpata glaciale
- Valanghe e canali di valanga
- da rilevamento
- da fotointerpretazione
- FORME DI ORIGINE MISTA
- Depressioni
- Dossi
- Orlo di scarpata

ELEMENTI LITOLOGICI E STRUTTURALI

- Unità geologiche
- Cono di detrito (Cd)
- Conoide attivo (Ca)
- Conoide quiescente (Cq)
- Conoide inattivo (Ci)
- Debris flow attivo (Da)
- Debris flow quiescente (Dq)
- Debris flow inattivo (Di)
- Deposito alluvionale (Al)
- Deposito glaciale (Gl)
- Deposito lacustre (Dl)
- Deposito di origine mista (Dm)
- Deposito paludoso-torbooso (Dpt)
- Deposito di versante (Dvt)
- Falda di detrito (Fd)
- Frana attiva (Fa)
- Frana quiescente (Fq)
- Frana inattiva (Fi)
- Franosita' superficiale attiva (Fsa)
- Franosita' superficiale potenziale (Fsp)
- Ripporto e rimodellamento antropico (R)
- Roccia affiorante
- Unità di Pejo: micascisti a granato e staurcolite
- Unità del Tonale: paragneiss a sillimanite
- Unità di Edoia: micascisti filadici
- Roccia subaffiorante
- Giacitura della roccia
- Faglia
- Confine_comunale

