

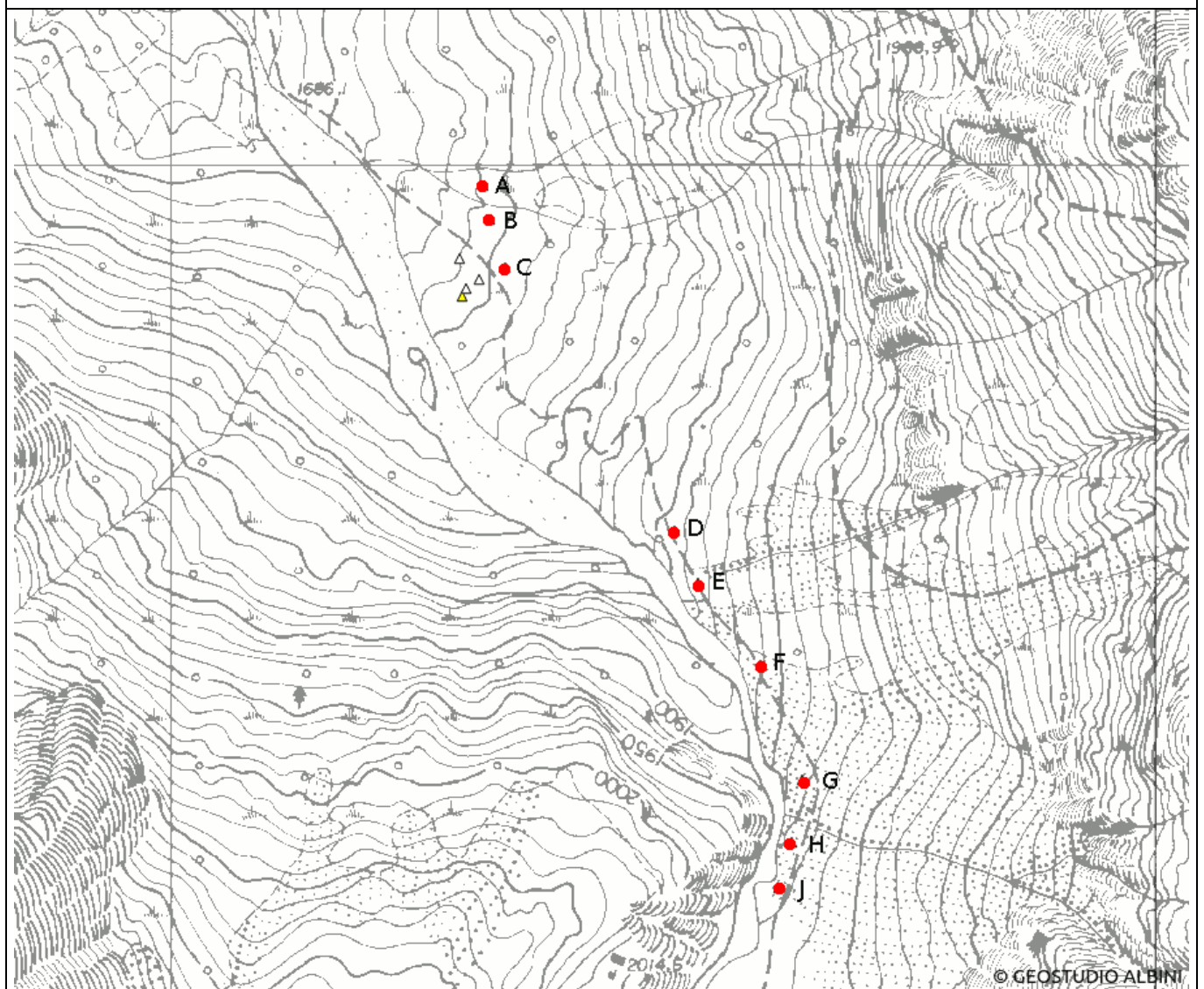


SCHEDA PER IL CENSIMENTO DELLE SORGENTI

1 - DATI IDENTIFICATIVI

n° di riferimento e denominazione	9									
Località	Pre de l'Ort o Plaz de l'Ort (3+3+3 drenaggi suborizzontali lunghezza variabile 10-40 m in sponda dx torrente Narcanello)									
Comune	Ponte di Legno									
Provincia	Brescia									
Sezione CTR	D2e5									
Coordinate chilometriche italiane (CTR)	Latitudine	A	B	C	D	E	F	G	H	J
	Longitudine	5120980	5120945	5120896	5120629	5120576	5120492	5120377	5120313	5120266
Quota	da 1745 a 1760 m s.l.m. da 1855 e 1885 m s.l.m. da 1925 e 1935 m s.l.m.									

UBICAZIONE SORGENTE (STRALCIO CTR D2e5)





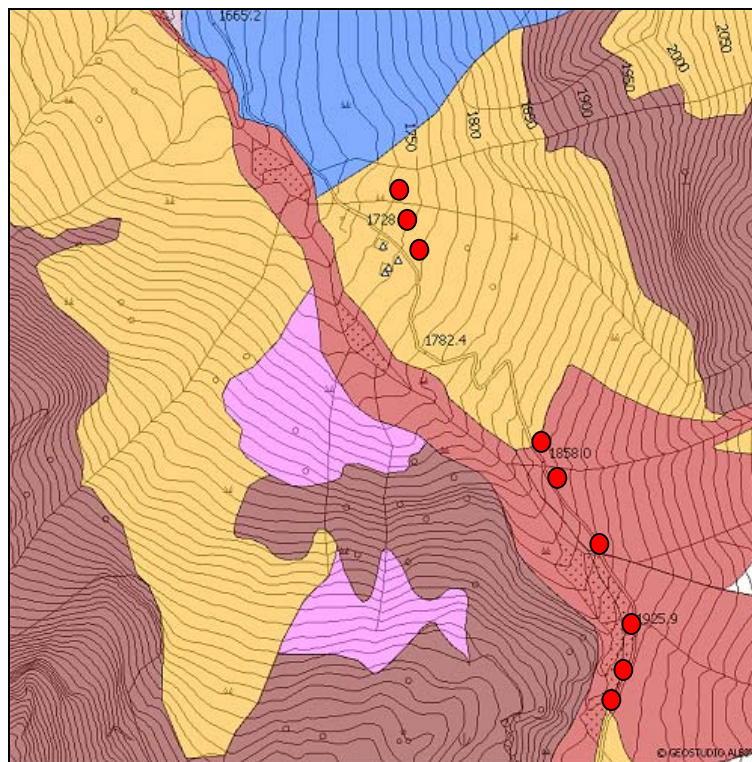
2 - DATI FISICI CARATTERISTICI DELLA SORGENTE

Tipo di emergenza	
Localizzata	X
Diffusa	
Fronte sorgivo	
Regime	
Perenne	X
Secca stagionalmente	
Secca eccezionalmente	
Stato	
Captata	X
Non captata	

3 - DATI CARATTERISTICI DELL'OPERA DI PRESA

Tipologia di utilizzo	Potabile acquedotto comunale e idroelettrico
Portata media l/s	Circa 70
Utilizzatore	Società idroelettrica Pra de l'Ort S.r.l. e Comune

4 - QUADRO GEOLOGICO



- | | |
|---------------------------|------------------------------------|
| Cono detrito | Falda detrito |
| Conoide attivo | Frana attiva |
| Conoide inattivo | Frana inattiva |
| Conoide quiescente | Frana quiescente |
| Debris flow attivo | Fransita' superficiale attiva |
| Debris flow inattivo | Fransita' superficiale potenziale |
| Debris flow quiescente | Glaciale |
| Deposito alluvionale | Riporto e rimodellamento antropico |
| Deposito lacustre | Roccia affiorante |
| Deposito origine mista | Roccia subaffiorante |
| Deposito paludoso-torboso | |
| Deposito versante | |

5 - DATI CHIMICO-FISICI

Non disponibili

6 – PERIMETRAZIONE DELLE AREE DI SALVAGUARDIA

