



COMUNE DI PONTE DI LEGNO
(Provincia di Brescia)

PIANO DELLA CLASSIFICAZIONE ACUSTICA
DEL TERRITORIO COMUNALE
ai sensi dell'art.3 della L.R. 13/2001

Azzonamento acustico fuori dal perimetro
del centro edificato
scala 1:5000

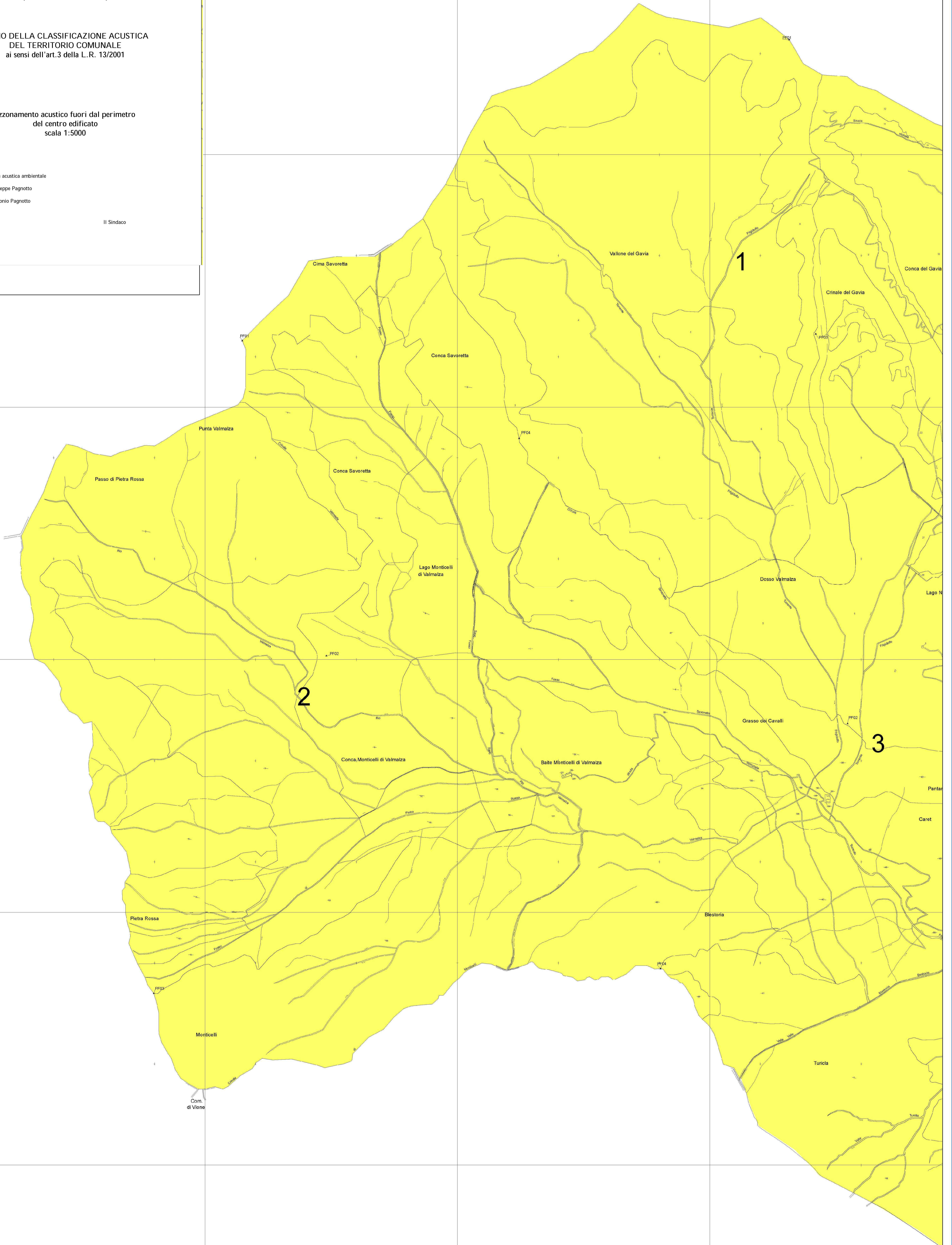
Tecnici competenti in acustica ambientale

Dr. Geol. Giuseppe Pagnotto

Dr. Geol. Antonio Pagnotto

Il Sindaco

TAV.5



Legenda

Classe I
Aree particolarmente protette
limite max immissione
50 dB(A) - diurno
40 dB(A) - notturno

Classe II
Aree destinate prevalentemente ad uso residenziale
limite max immissione
55 dB(A) - diurno
45 dB(A) - notturno

Classe III
Aree di tipo misto
limite max immissione
60 dB(A) - diurno
50 dB(A) - notturno

Classe IV
Aree di intensa attività umana
limite max immissione
65 dB(A) - diurno
55 dB(A) - notturno

Classe V
Aree prevalentemente industriali
limite max immissione
70 dB(A) - diurno
60 dB(A) - notturno

Classe VI
Aree esclusivamente industriali
limite max immissione
70 dB(A) - diurno
70 dB(A) - notturno