



COMUNE DI PONTE DI LEGNO
(Provincia di Brescia)

**PIANO DELLA CLASSIFICAZIONE ACUSTICA
DEL TERRITORIO COMUNALE**
ai sensi dell'art.3 della L.R. 13/2001

Azzonamento acustico del centro edificato
scala 1:2000

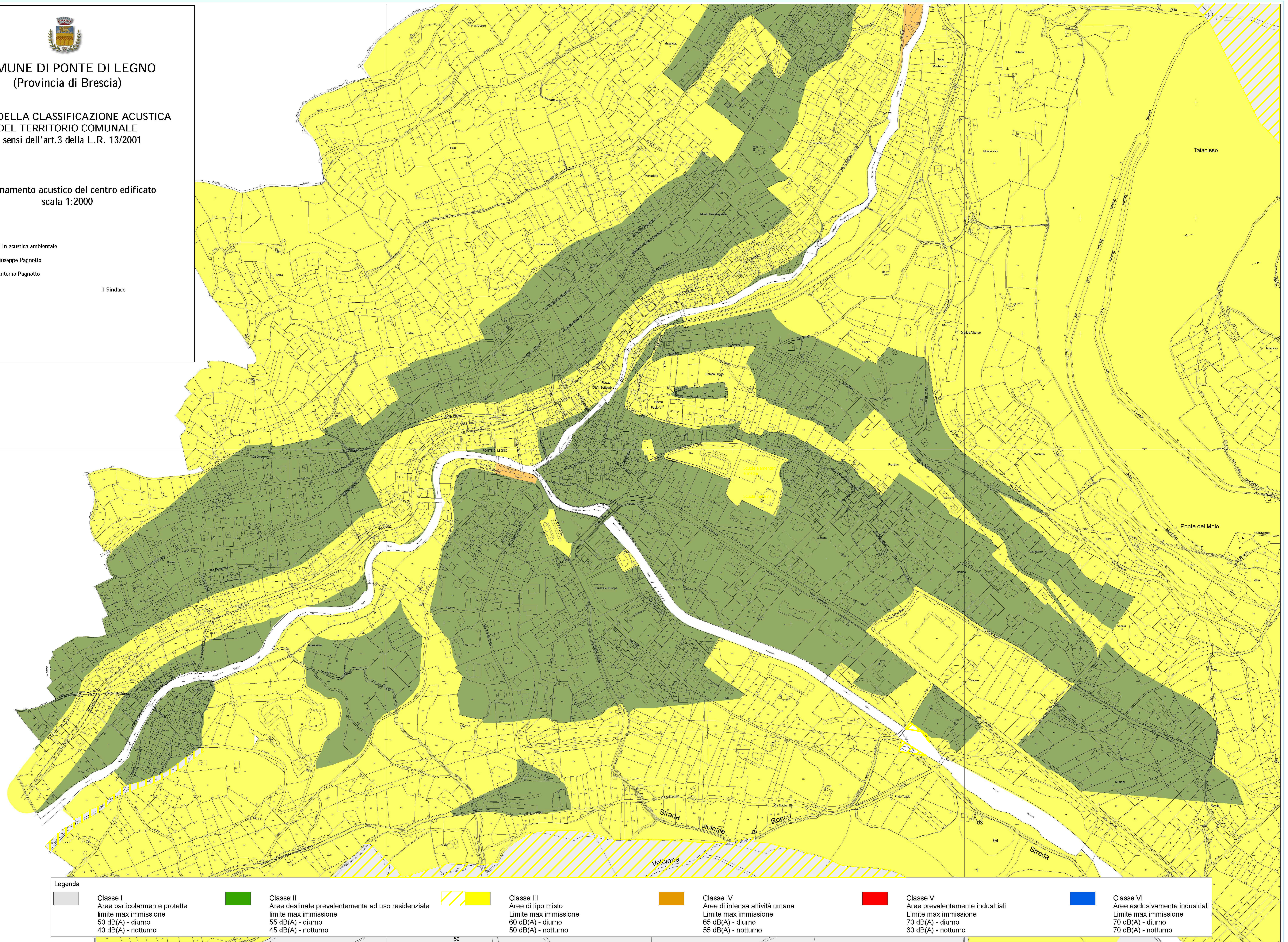
Tecnici competenti in acustica ambientale

Dr. Geol. Giuseppe Pagnotto

Dr. Geol. Antonio Pagnotto

Il Sindaco

TAV.1



Legenda

	Classe I Aree particolarmente protette limite max immissione 50 dB(A) - diurno 40 dB(A) - notturno		Classe II Aree destinate prevalentemente ad uso residenziale limite max immissione 55 dB(A) - diurno 45 dB(A) - notturno		Classe III Aree di tipo misto limite max immissione 60 dB(A) - diurno 50 dB(A) - notturno		Classe IV Aree di intensa attività umana limite max immissione 65 dB(A) - diurno 55 dB(A) - notturno		Classe V Aree prevalentemente industriali limite max immissione 70 dB(A) - diurno 60 dB(A) - notturno		Classe VI Aree esclusivamente industriali limite max immissione 70 dB(A) - diurno 70 dB(A) - notturno
--	---	--	---	--	--	--	---	--	--	--	--